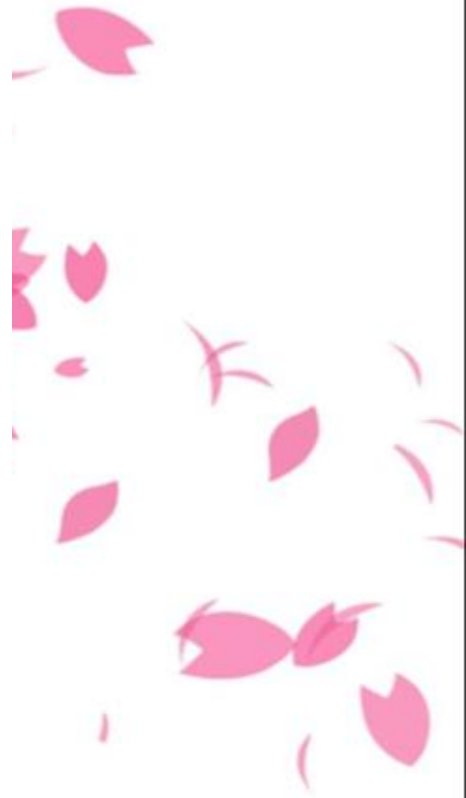
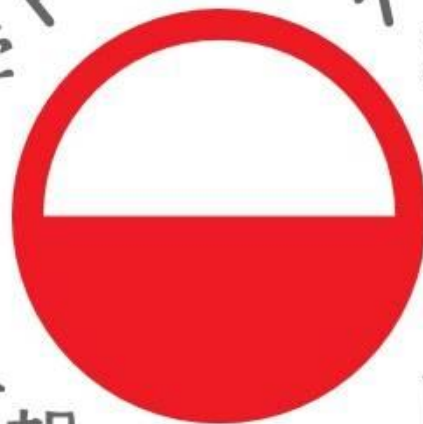
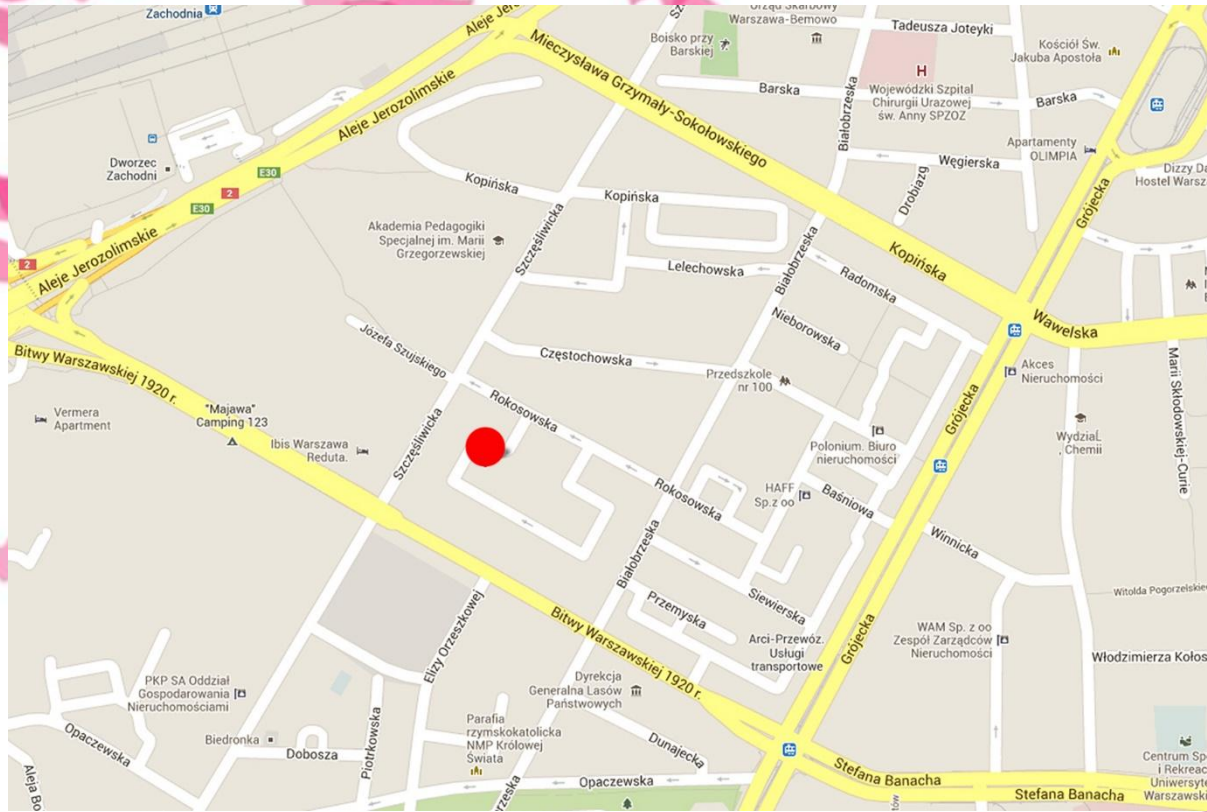


AKADEMICKIE LICENUM
P J A T K
学 大科工 報 情 本 日
ポーランド
OGÓLNO K SZTA Ł C A Ć E



Tu się uczymy



Tu się uczymy



Tu się uczymy



Zapraszamy do klasy kulturoznawczej



Zapraszamy do klasy matematyczno-informatycznej



Zapraszamy do klasy plastyczno-informatycznej



Nasi pierwsi uczniowie 2007/2008



Rozpoczęcie roku 2008/2009

Przemówienie Ambasadora Japonii w Polsce,
Pana Ryuichi Tanabe



The background of the slide is white, decorated with numerous pink cherry blossom petals of various sizes and orientations, scattered across the entire area. The petals are rendered in a soft, semi-transparent pink color, creating a delicate and aesthetically pleasing effect.

www.liceum.pja.edu.pl
liceum@pja.edu.pl

The background of the slide is white, decorated with numerous pink cherry blossom petals of various sizes and orientations, scattered across the entire area. The petals are rendered in a soft, light pink color, creating a delicate and spring-like atmosphere.

Rok szkolny 2008/2009

Klasa kulturoznawcza



Klasa matematyczno-informatyczna



Klasa plastyczno-informatyczna



Wycieczka – Ojców 2008/2009



Wycieczka – Praha 2008/2009



Rejs po mazurskich jeziorach 2008/2009



Rejs po mazurskich jeziorach 2008/2009



Targi edukacyjne Perspektyw Marzec 2009



Targi edukacyjne Perspektyw Marzec 2009



To jest też dobry sposób na
poznanie zwyczajów japońskich



... pałeczki nie są już problemem



Wyjazd na kurs językowy do Anglii 2008/2009



Wyjazd na kurs językowy do Anglii 2008/2009



**Stypendium ufundowane przez Toshiba
International Foundation
Spotkanie w Ambasadzie Japonii przed
wyjazdem.**



Nasi uczniowie przed wyjazdem do Japonii

na stypendium TOSHIBA International Foundation



Uczniowie uczestniczyli w międzynarodowym spotkaniu

Toshiba YOUTH CONFERENCE'09

Japonia, stypendium TOSHIBA International Foundation



W Japonii był też czas na zwiedzanie ...

*Japonia, stypendium TOSHIBA International Foundation
2008/2009*



... trochę odpoczynku ...

Japonia, stypendium TOSHIBA International Foundation



... i poznanie zwyczajów japońskich.

Stypendium TOSHIBA International Foundation



The background of the slide is white with numerous pink cherry blossom petals scattered across it, some in full bloom and others as falling petals. The petals are concentrated more on the left side and gradually become sparser towards the right.

www.liceum.pja.edu.pl
liceum@pja.edu.pl

The background of the slide is white, decorated with numerous pink cherry blossom petals of various sizes and orientations, scattered across the entire area. The petals are rendered in a soft, light pink color, creating a delicate and spring-like atmosphere.

Rok szkolny 2009/2010

Rozpoczęcie roku 2009/2010



Rozpoczęcie roku 2009/2010

Uroczystość zaszczycił Ambasador Japonii w
Polsce, Pan Ryuichi Tanabe



Rozpoczęcie roku 2009/2010

Uroczystość zaszczycił Ambasador Japonii w Polsce, Pan Ryuichi Tanabe



Halloween



Halloween



Halloween



Studniówka pierwszego rocznika naszych uczniów – styczeń 2010



Studniówka pierwszego rocznika naszych uczniów – styczeń 2010



Studniówka 2010

TIFFANY'S MUSIC CLUB



Targi edukacyjne 2010



Targi edukacyjne 2010



Wizyta w liceum Ambasadora Japonii w Polsce Marzec 2010



Kolejny wyjazd uczniów na Toshiba YOUTH CONFERENCE 2010

Japonia, stypendium TOSHIBA International Foundation



Kolejny wyjazd uczniów na Toshiba YOUTH CONFERENCE 2010

Japonia, stypendium TOSHIBA International Foundation



The background of the slide is white, decorated with numerous pink cherry blossom petals of various sizes and orientations, scattered across the entire area. The petals are semi-transparent, allowing some to overlap and appear darker.

www.liceum.pja.edu.pl
liceum@pja.edu.pl

The background of the slide is white with numerous pink cherry blossom petals scattered across it, some in full bloom and others as individual petals, creating a soft, spring-like atmosphere.

Rok szkolny 2010/2011

Rozpoczęcie roku szkolnego 2010/2011

Uroczystość zaszczycił Ambasador Japonii w Polsce



**Rozpoczęcie roku szkolnego 2010/2011
Uroczystość zaszczytł Ambassador
Japonii w Polsce**



The background of the slide is white, decorated with numerous pink cherry blossom petals of various sizes and orientations, scattered across the entire area. The petals are semi-transparent, allowing some to overlap and appear darker.

www.liceum.pja.edu.pl
liceum@pja.edu.pl

The background of the slide is white, decorated with numerous pink cherry blossom petals of various sizes and orientations, scattered across the entire area. The petals are rendered in a soft, light pink color, creating a delicate and spring-like atmosphere.

Rok szkolny 2011/2012

Rozpoczęcie roku szkolnego 2011/2012



Rozpoczęcie roku szkolnego 2011/2012



Plener malarski w Dłużewie maj/czerwiec 2012



Plener malarski w Dłużewie maj/czerwiec 2012



Plener malarski w Dłużewie maj/czerwiec 2012



Plener malarski w Dłużewie maj/czerwiec 2012



Plener malarski w Dłużewie maj/czerwiec 2012



Plener malarski w Dłużewie maj/czerwiec 2012



Plener malarski w Dłużewie maj/czerwiec 2012



Plener malarski w Dłużewie maj/czerwiec 2012



Plener malarski w Dłużewie maj/czerwiec 2012



Plener malarski w Dłużewie maj/czerwiec 2012



Zajęcia „wokół kimona”



Zajęcia „wokół kimona”



Zajęcia „wokół kimona”



Zajęcia „wokół kimona”



Mazury maj/czerwiec 2012



Mazury maj/czerwiec 2012



Mazury maj/czerwiec 2012



The background of the slide is white, decorated with numerous pink cherry blossom petals of various sizes and orientations, scattered across the entire area. The petals are rendered in a soft, semi-transparent pink color, creating a delicate and aesthetically pleasing effect.

www.liceum.pja.edu.pl
liceum@pja.edu.pl

The background of the slide is white, filled with numerous pink cherry blossom petals of various sizes and orientations, creating a soft, spring-like atmosphere. The petals are scattered across the entire frame, with some appearing to be in motion, falling from the top. The text is centered in the middle of the slide.

Rok szkolny 2012/2013

Rozpoczęcie roku szkolnego 2012 / 2013



Rozpoczęcie roku szkolnego 2012 / 2013



Rozpoczęcie roku szkolnego 2012 / 2013



Wycieczka do Rzymu 2013



Wycieczka do Rzymu 2013



Wycieczka do Rzymu 2013



Wycieczka do Rzymu 2013



Wycieczka do Rzymu 2013



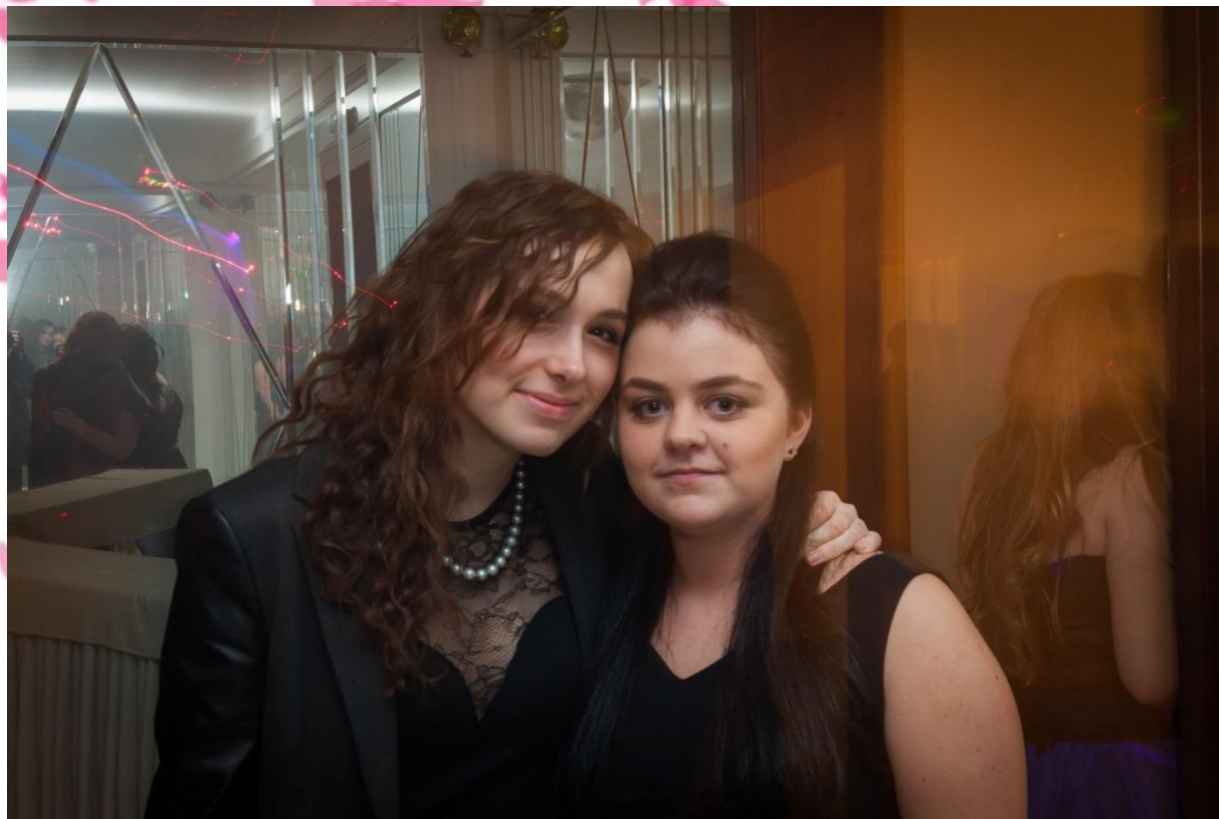
Studniówka 2013



Studniówka 2013



Studniówka 2013



Studniówka 2013



Studniówka 2013



The background of the slide is white, decorated with numerous pink cherry blossom petals of various sizes and orientations, scattered across the entire area. The petals are semi-transparent, allowing some to overlap and appear darker. The overall effect is a soft, spring-like aesthetic.

www.liceum.pja.edu.pl
liceum@pja.edu.pl

Noc Muzeów 2013



Noc Muzeów 2013



Noc Muzeów 2013



Noc Muzeów 2013



Noc Muzeów 2013



Noc Muzeów 2013



Noc Muzeów 2013



Noc Muzeów 2013



Noc Muzeów 2013



Noc Muzeów 2013



Noc Muzeów 2013



Zakończenie roku szkolnego klas III



Zakończenie roku szkolnego klas III



Zakończenie roku szkolnego klas III



Zakończenie roku szkolnego klas III



Zakończenie roku szkolnego klas III



The background of the slide is white, decorated with numerous pink cherry blossom petals of various sizes and orientations, scattered across the entire area. The petals are rendered in a soft, semi-transparent pink color, creating a delicate and aesthetically pleasing effect.

www.liceum.pja.edu.pl
liceum@pja.edu.pl

Mural

„Młodzież dla młodzieży”



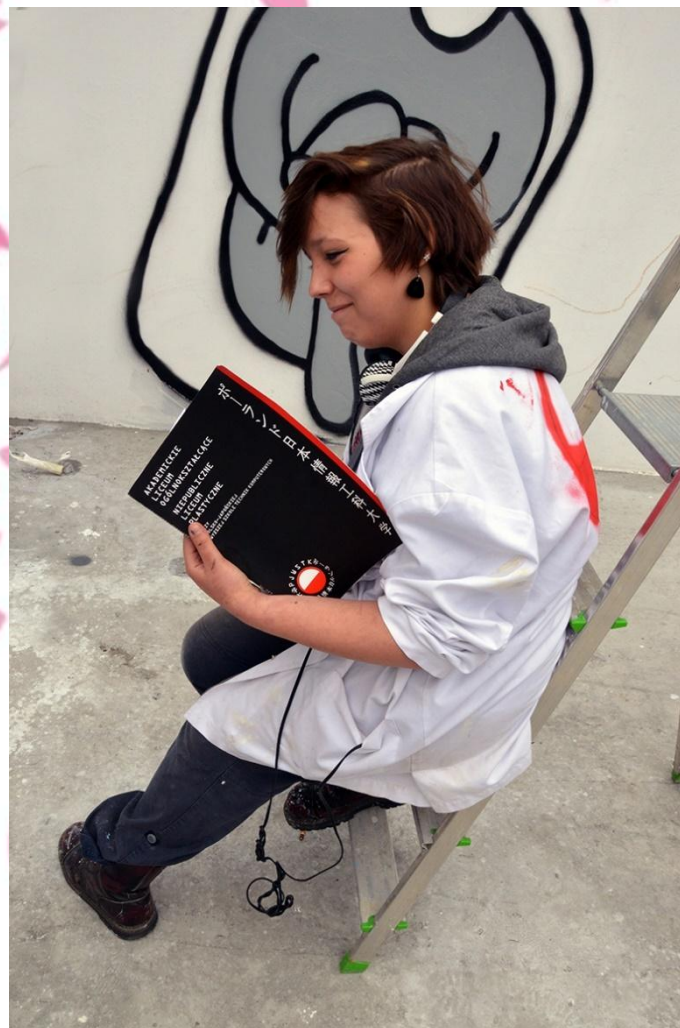
Mural

„Młodzież dla młodzieży”



Mural

„Młodzież dla młodzieży”



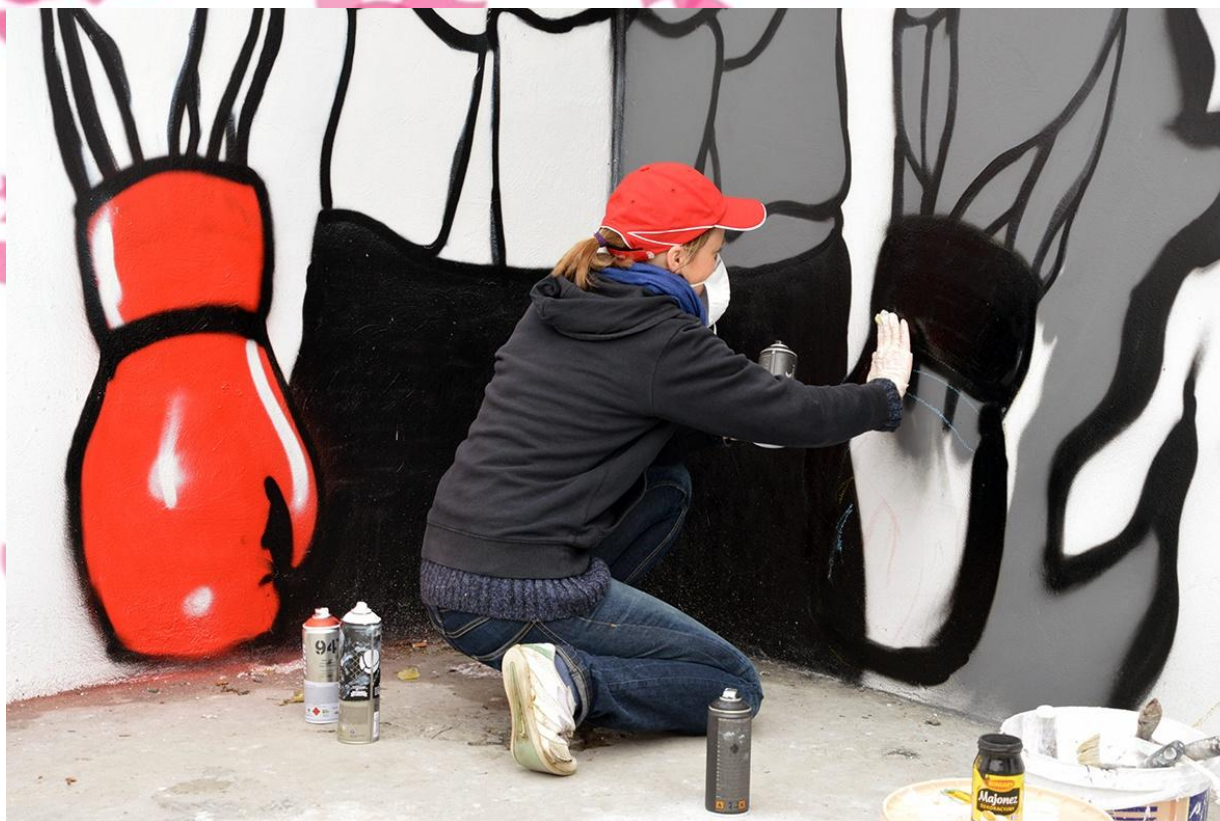
Mural

„Młodzież dla młodzieży”



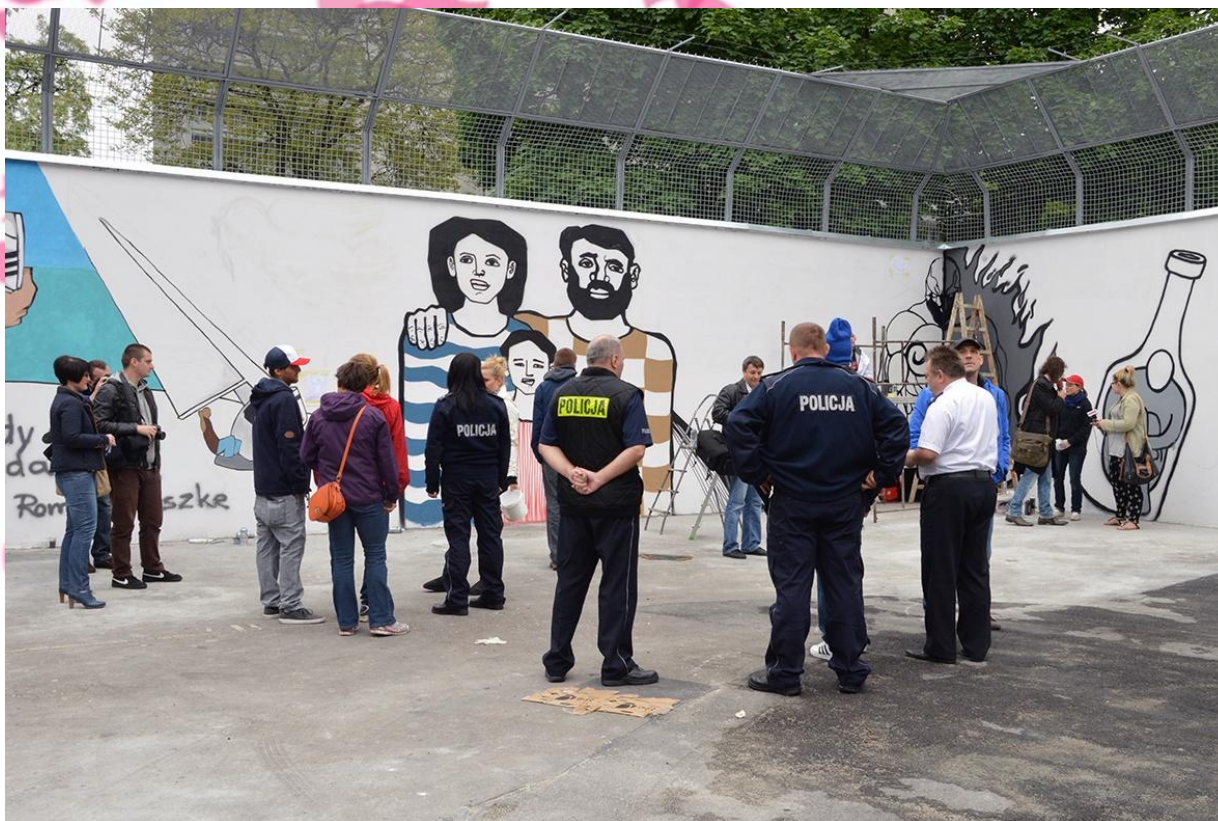
Mural

„Młodzież dla młodzieży”



Mural

„Młodzież dla młodzieży”



Mural

„Młodzież dla młodzieży”



Mural

„Młodzież dla młodzieży”



Mural

„Młodzież dla młodzieży”



Mural

„Młodzież dla młodzieży”



Mural

„Młodzież dla młodzieży”



Mural

„Młodzież dla młodzieży”



Mural

„Młodzież dla młodzieży”



Mural

„Młodzież dla młodzieży”



Mural

„Młodzież dla młodzieży”



Mural

„Młodzież dla młodzieży”



The background of the slide is white, decorated with numerous pink cherry blossom petals of various sizes and orientations, scattered across the entire area. The petals are rendered in a soft, semi-transparent pink color, creating a delicate and aesthetically pleasing effect.

www.liceum.pja.edu.pl
liceum@pja.edu.pl

Matury 2013



Matury 2013



Matury 2013



Matury 2013



Spotkanie z Panią Akie Abe - małżonką premiera Japonii



Spotkanie z Panią Akie Abe - małżonką premiera Japonii



Spotkanie z Panią Akie Abe - małżonką premiera Japonii



Spotkanie z Panią Akie Abe - małżonką premiera Japonii



Spotkanie z Panią Akie Abe - małżonką premiera Japonii



Spotkanie z Panią Akie Abe - małżonką premiera Japonii



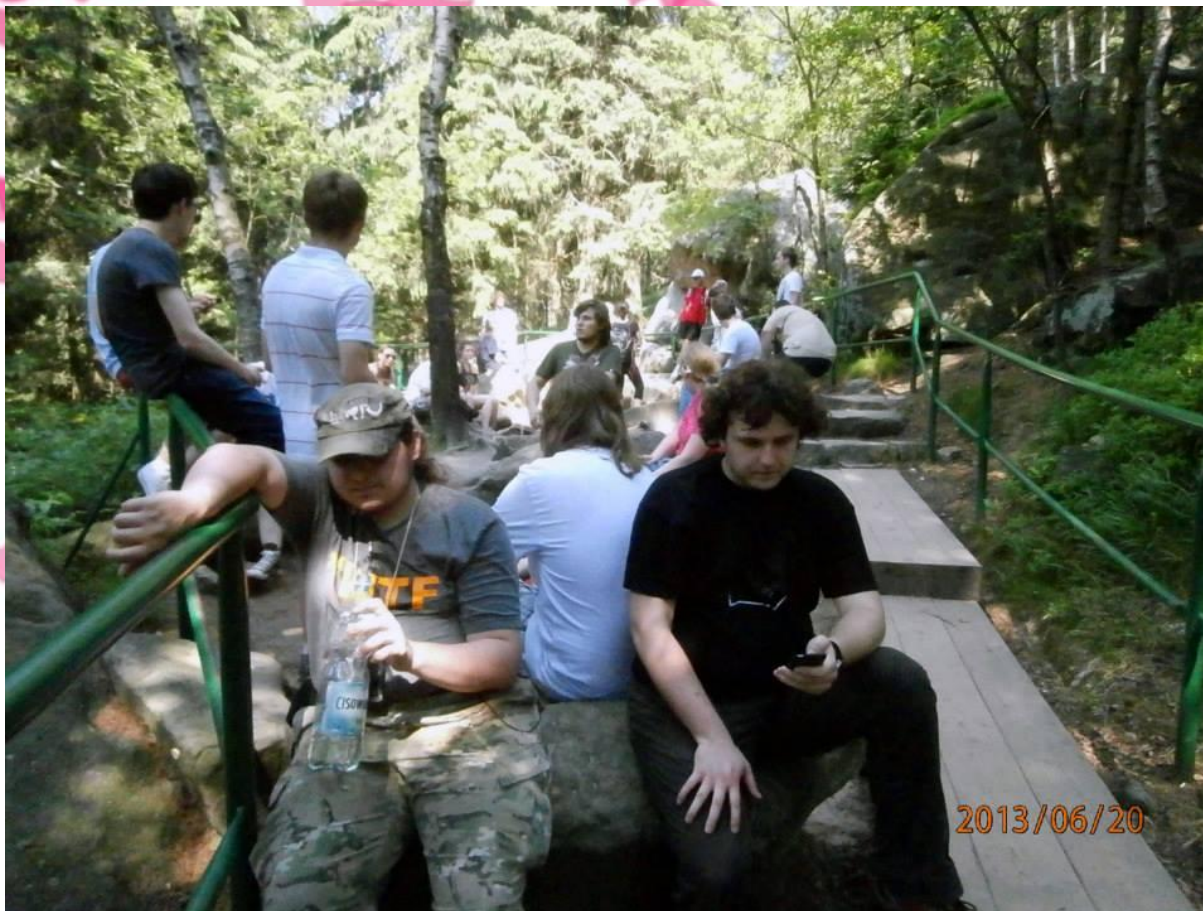
Spotkanie z Panią Akie Abe - małżonką premiera Japonii



Wycieczka do Kotliny Kłodzkiej i Pragi Czeskiej



Wycieczka do Kotliny Kłodzkiej i Pragi Czeskiej



Wycieczka do Kotliny Kłodzkiej i Pragi Czeskiej



Wycieczka do Kotliny Kłodzkiej i Pragi Czeskiej



Wycieczka do Ogrodu Botanicznego



Zakończenie roku szkolnego 2012/2013



Zakończenie roku szkolnego 2012/2013



Zakończenie roku szkolnego 2012/2013



The background of the slide is white, decorated with numerous pink cherry blossom petals of various sizes and orientations, scattered across the entire area. The petals are rendered in a soft, semi-transparent pink color, creating a delicate and aesthetically pleasing effect.

www.liceum.pja.edu.pl
liceum@pja.edu.pl

The background of the slide is white, decorated with numerous pink cherry blossom petals of various sizes and orientations, scattered across the entire area. The petals are rendered in a soft, light pink color, creating a delicate and spring-like atmosphere.

Rok szkolny 2013/2014

Rozpoczęcie roku szkolnego 2013/2014



Rozpoczęcie roku szkolnego 2013/2014



Rozpoczęcie roku szkolnego 2013/2014



Rozpoczęcie roku szkolnego 2013/2014



Wyjazd integracyjny klas pierwszych w Bieszczady



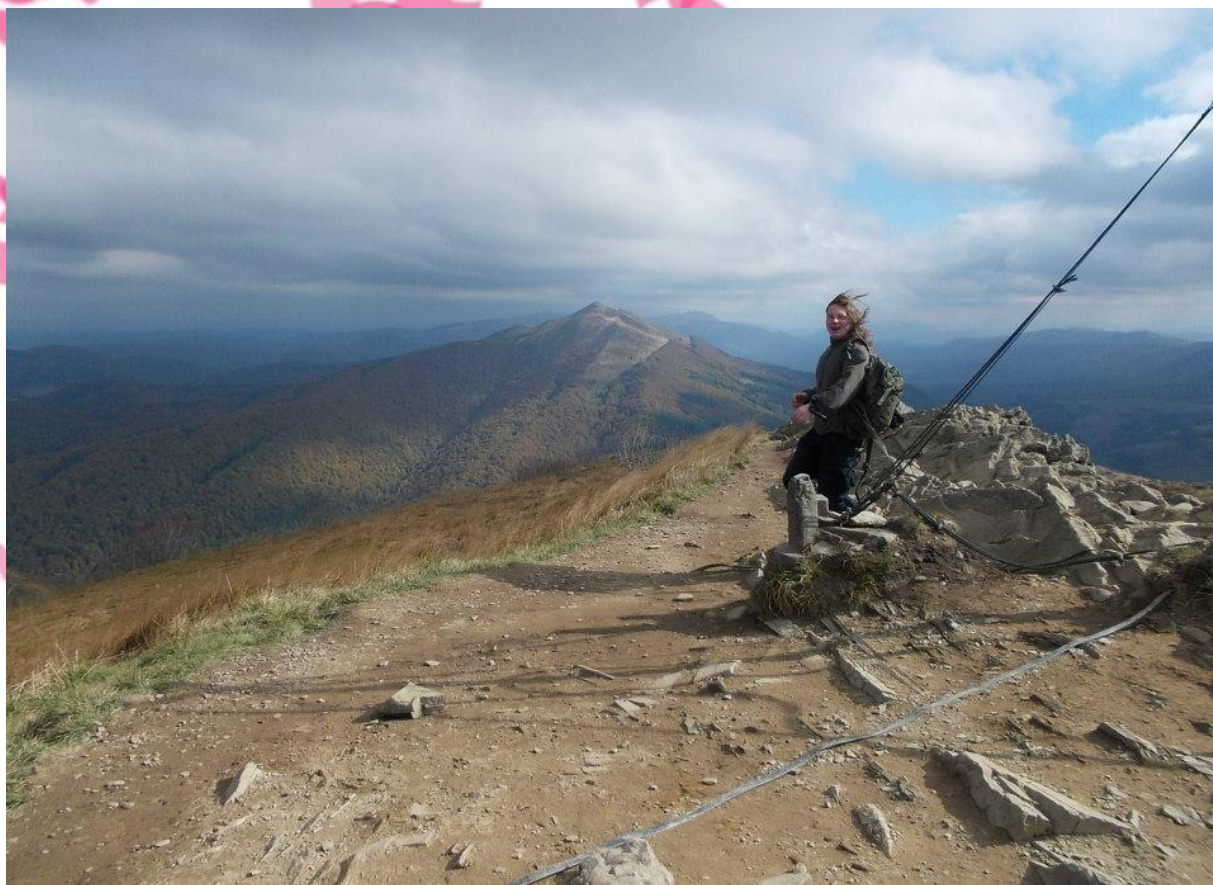
Wyjazd integracyjny klas pierwszych w Bieszczady



Wyjazd integracyjny klas pierwszych w Bieszczady



Wyjazd integracyjny klas pierwszych w Bieszczady



Wyjazd integracyjny klas pierwszych w Bieszczady



Wyjazd integracyjny klas pierwszych w Bieszczady



Wyjazd integracyjny klas pierwszych w Bieszczady



Wyjazd integracyjny klas pierwszych w Bieszczady



The background of the slide is white, decorated with numerous pink cherry blossom petals of various sizes and orientations, scattered across the entire area. The petals are rendered in a soft, semi-transparent pink color, creating a delicate and aesthetically pleasing effect.

www.liceum.pja.edu.pl
liceum@pja.edu.pl

Debata przedwyborcza 2013



Debata przedwyborcza 2013



Debata przedwyborcza 2013



HALLOWEEN 2013



HALLOWEEN 2013



HALLOWEEN 2013



HALLOWEEN 2013



HALLOWEEN 2013



HALLOWEEN 2013



Wycieczka do Torunia



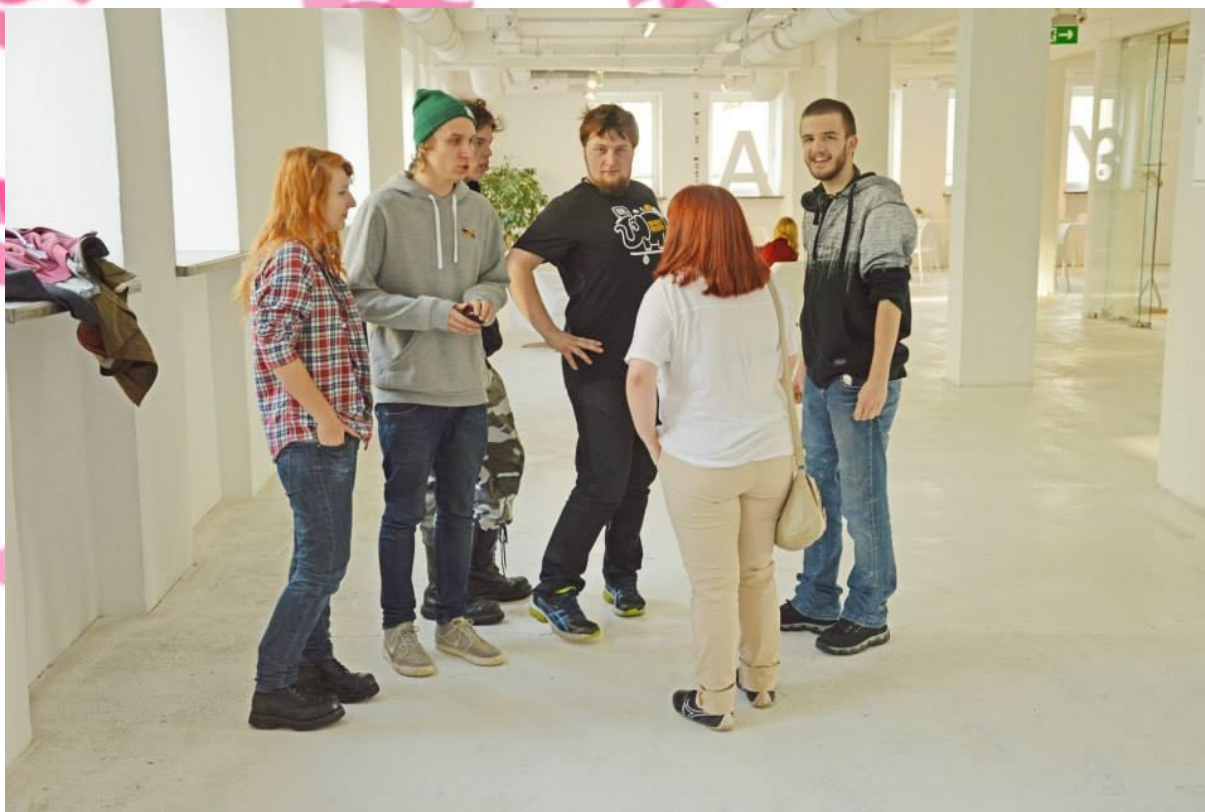
Wycieczka do Torunia



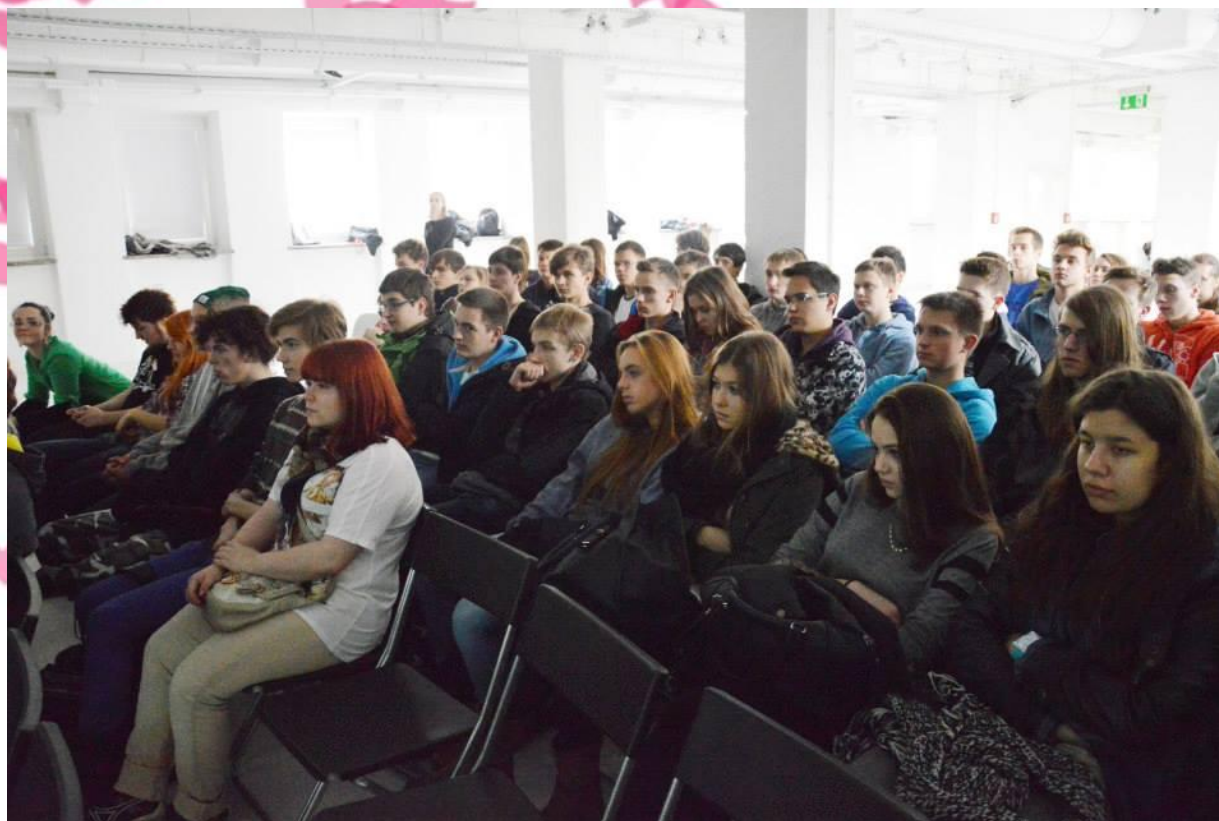
Wycieczka do Torunia



Wycieczka do Laica Gallery



Wycieczka do Laica Gallery



Wycieczka do Laica Gallery



The background of the slide is white with numerous pink cherry blossom petals scattered across it, some in full bloom and others as falling petals. The petals are concentrated more on the left side and gradually become sparser towards the right.

www.liceum.pjwstk.edu.pl
liceum@pjwstk.edu.pl

Wigilia ALO 2013



Wigilia ALO 2013



Wigilia ALO 2013



Wigilia ALO 2013



ALO na Warsaw Cosplay Taikai 2014



ALO na Warsaw Cosplay Taikai 2014



ALO na Warsaw Cosplay Taikai 2014



ALO na Warsaw Cosplay Taikai 2014



ALO na Warsaw Cosplay Taikai 2014



ALO na Warsaw Cosplay Taikai 2014



The background of the slide is white, decorated with numerous pink cherry blossom petals of various sizes and orientations, scattered across the entire area. The petals are rendered in a soft, semi-transparent pink color, creating a delicate and aesthetically pleasing pattern.

www.liceum.pja.edu.pl
liceum@pja.edu.pl

Prace uczniów z projektowania graficznego



Prace uczniów z projektowania graficznego



Prace uczniów z projektowania graficznego



Prace uczniów z projektowania graficznego



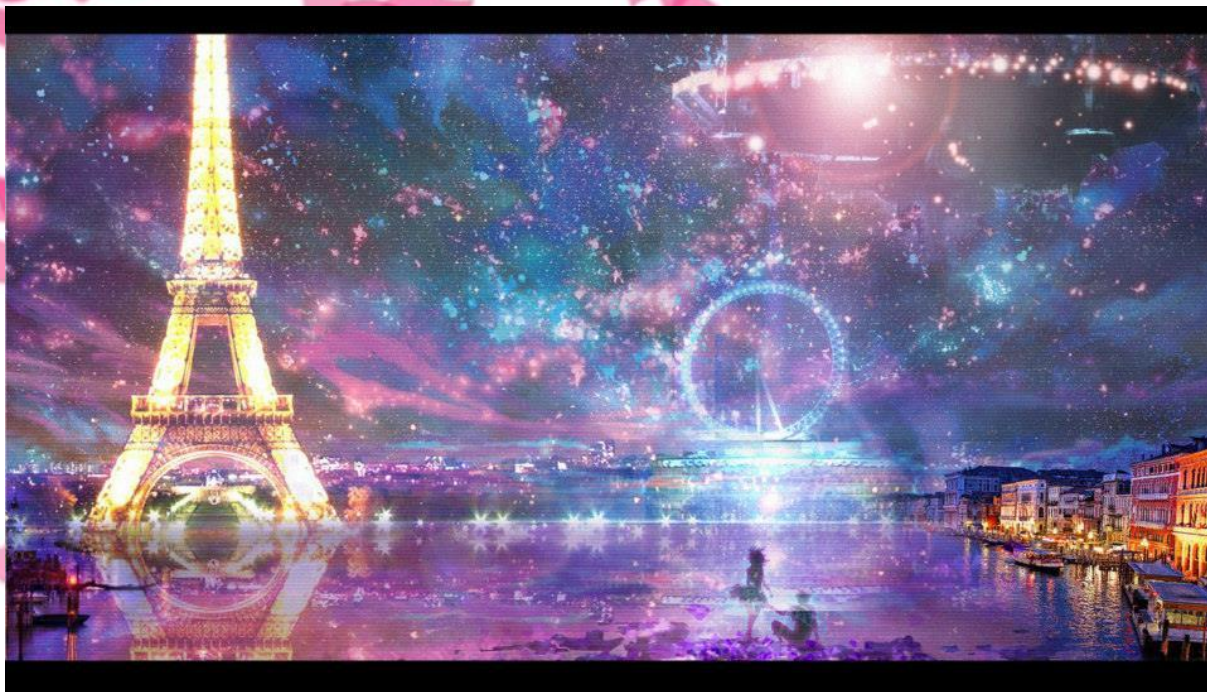
Prace uczniów z projektowania graficznego



Prace uczniów z projektowania graficznego



Prace uczniów z projektowania graficznego



Prace uczniów z projektowania graficznego



ALO przy PJWSTK na Międzynarodowym Salonie Edukacyjnym w PKiN



ALO przy PJWSTK na Międzynarodowym Salonie Edukacyjnym w PKiN



Studniówka ALO przy PJWSTK 2014



Akademyckie Liceum Ogólnokształcące przy PJWSTK

Restauracja Wilanów, dnia 14 lutego 2014 r.

Studniówka ALO przy PJWSTK 2014



Studniówka ALO przy PJWSTK 2014



Studniówka ALO przy PJWSTK 2014



Studniówka ALO przy PJWSTK 2014



Wykład „KIMONO - rzecz do noszenia”



Wykład „KIMONO - rzecz do noszenia”



Wykład „KIMONO - rzecz do noszenia”



Zakończenie roku szkolnego klas trzecich

2014



Zakończenie roku szkolnego klas trzecich

2014



Zakończenie roku szkolnego klas trzecich

2014



Zakończenie roku szkolnego klas trzecich

2014



Zakończenie roku szkolnego klas trzecich

2014



NOC MUZEÓW 2014



NOC MUZEÓW 2014



NOC MUZEÓW 2014



DZIEŃ JAPOŃSKI W CEGŁOWIE



DZIEŃ JAPOŃSKI W CEGŁOWIE



DZIEŃ JAPOŃSKI W CEGŁOWIE



Warsztaty z liczenia na SORBANIE w ALO

(財) 全国珠算連盟主催

珠算検定試験

～練習プリント集～

Warsztaty z liczenia na SORBANIE w ALO



Warsztaty z liczenia na SORBANIE w ALO



Warsztaty z liczenia na SORBANIE w ALO



Rozpoczęcie roku szkolnego

2014 / 2015



Rozpoczęcie roku szkolnego

2014 / 2015



Rozpoczęcie roku szkolnego

2014 / 2015



Wyjazd integracyjny klas pierwszych - Bieszczady 2014



Wyjazd integracyjny klas pierwszych - Bieszczady 2014



Wyjazd integracyjny klas pierwszych - Bieszczady 2014



Wyjazd integracyjny klas pierwszych -
Bieszczady 2014



Wyjazd integracyjny klas pierwszych - Bieszczady 2014



Paintball 2014



Halloween 2014



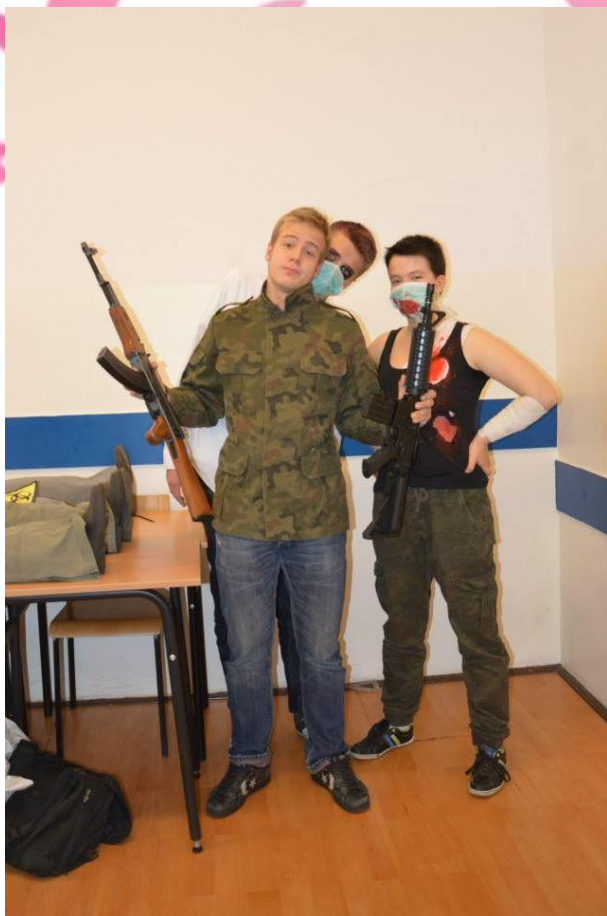
Halloween 2014



Halloween 2014



Halloween 2014



Wycieczka do Centrum Nauki Kopernik



Wycieczka do Centrum Nauki Kopernik



Wigilia 2014



Wigilia 2014



Wigilia 2014



Studniówka 2015



Studniówka 2015



Studniówka 2015



Studniówka 2015



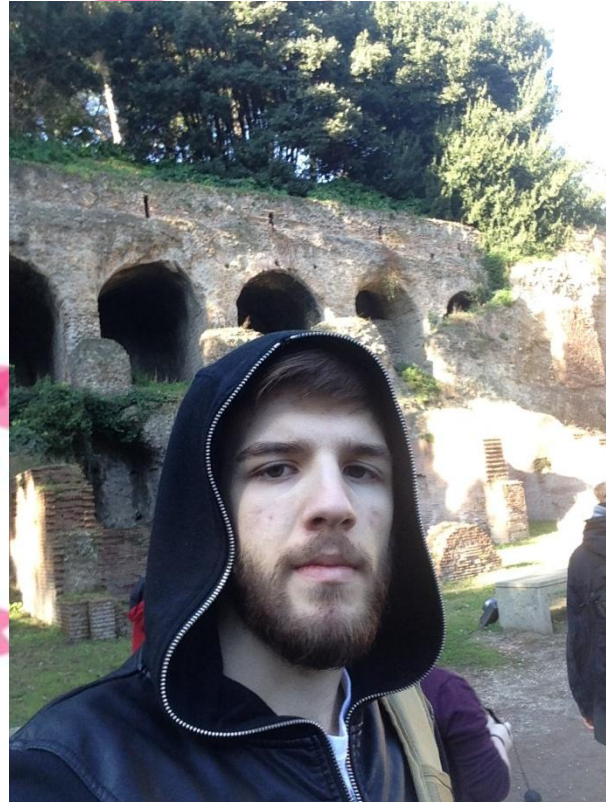
Studniówka 2015



Studniówka 2015



Wycieczka do Rzymu 2015



Zakończenie roku szkolnego klas III – kwiecień 2015



Zakończenie roku szkolnego klas III – kwiecień 2015



Zakończenie roku szkolnego klas III – kwiecień 2015



Matury 2015



Matury 2015



Wycieczka do Pragi 2015



Wycieczka do Pragi 2015



Wycieczka do Pragi 2015



Wycieczka do Pragi 2015



Wyjście klas IABC na strzelnicę – Czerwiec 2015



Wyjście klas IABC na strzelnicę – Czerwiec 2015



Wyjście klas IABC na strzelnicę – Czerwiec 2015



Wyjście klas IABC na strzelnicę – Czerwiec 2015



Rozpoczęcie roku szkolnego 2015/2016



Rozpoczęcie roku szkolnego 2015/2016



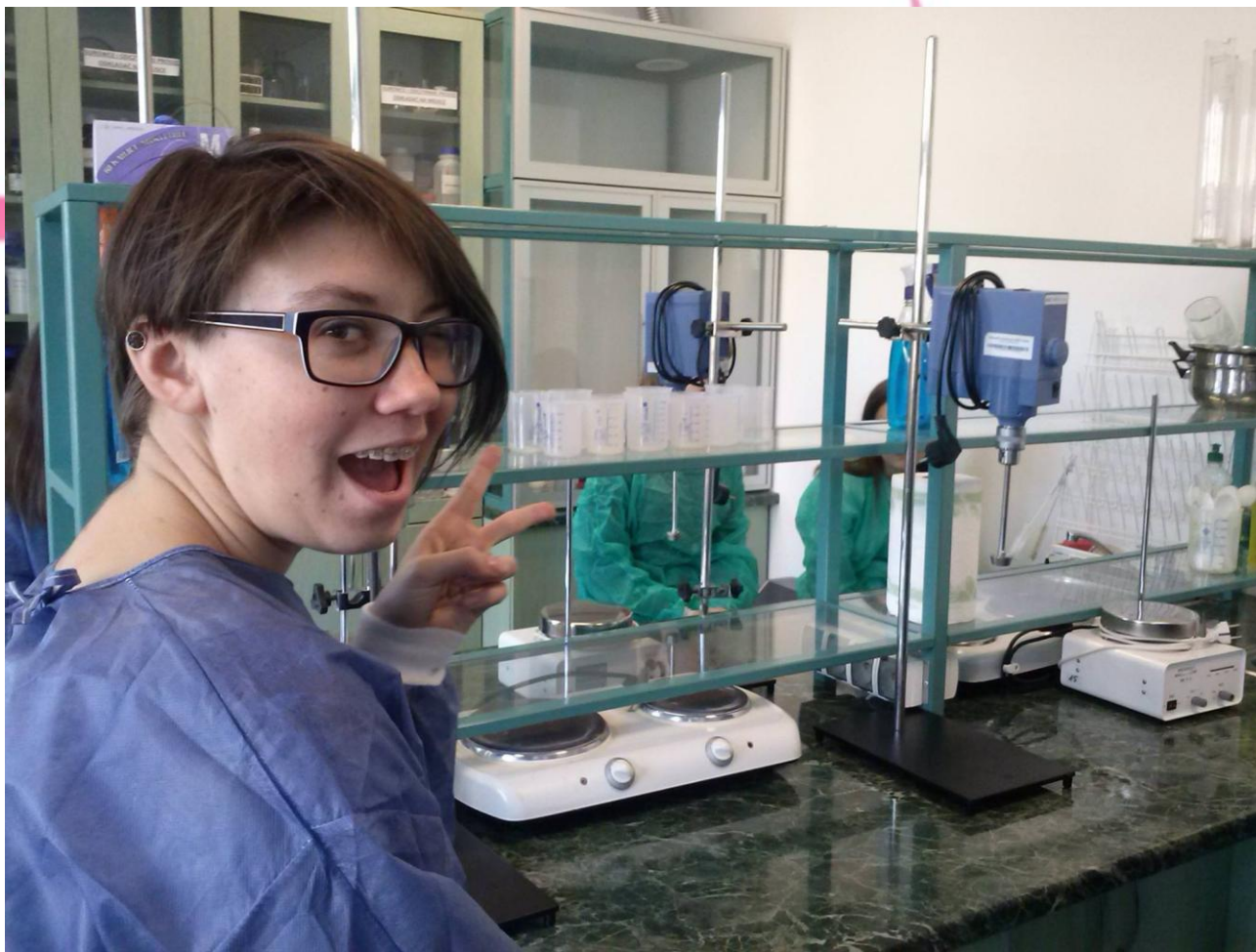
Warsztaty Sorobany 2015



Warsztaty chemiczne



Warsztaty chemiczne



Wyjazd integracyjny w Bieszczady 2015



Halloween 2015



Halloween 2015



Wigilia 2015



Wigilia 2015



Wigilia 2015



Wyjazd klas II w Bieszczady



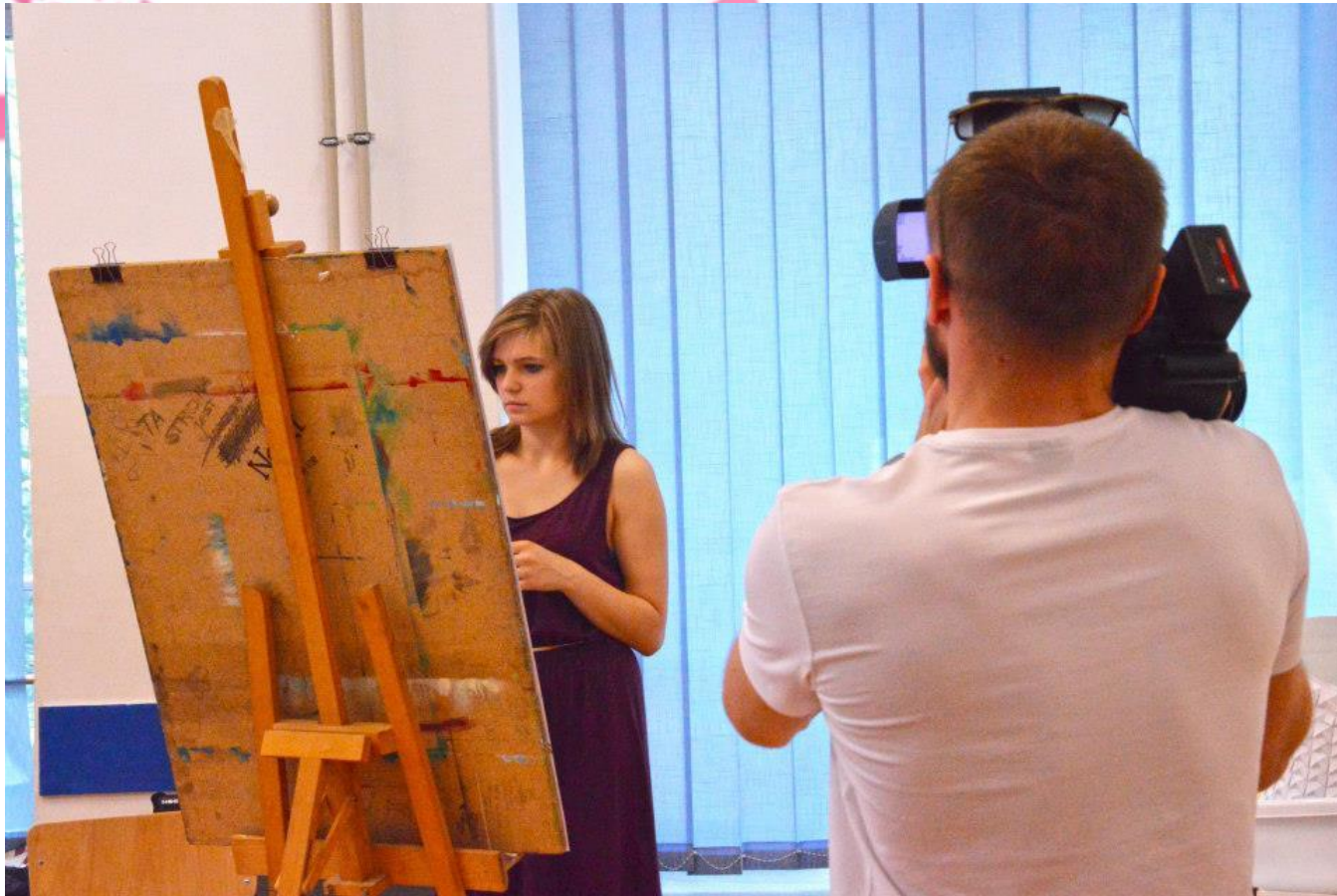
Wigilia 2015



Lekcje w ALO – „Wesele”



Lekcje w ALO – „Xięgarnia”



Lekcje w ALO – Literaturoznawstwo



Literaturoznawstwo w parku



Literaturoznawstwo w parku



Literaturoznawstwo w parku



Wystawa prac uczniów ALO w PJATK



Warsztaty plastyczne



Zakończenie roku szkolnego 2015



Zakończenie roku szkolnego 2015



Grafiki na koszulki wg. projektu uczniów



Grafiki na koszulki wg. projektu uczniów



Grafiki na koszulki wg. projektu uczniów



Grafiki na koszulki wg. projektu uczniów



Grafiki na koszulki wg. projektu uczniów



Grafiki na koszulki wg. projektu uczniów



Grafiki na koszulki wg. projektu uczniów



Grafiki na koszulki wg. projektu uczniów



Grafiki na koszulki wg. projektu uczniów



Grafiki na koszulki wg. projektu uczniów



Grafiki na koszulki wg. projektu uczniów



Grafiki na koszulki wg. projektu uczniów



Grafiki na koszulki wg. projektu uczniów



Grafiki na koszulki wg. projektu uczniów



Grafiki na koszulki wg. projektu uczniów



Grafiki na koszulki wg. projektu uczniów



Grafiki na koszulki wg. projektu uczniów



Grafiki na koszulki wg. projektu uczniów



Grafiki na koszulki wg. projektu uczniów



Grafiki na koszulki wg. projektu uczniów



Grafiki na koszulki wg. projektu uczniów



Grafiki na koszulki wg. projektu uczniów



Grafiki na koszulki wg. projektu uczniów



Grafiki na koszulki wg. projektu uczniów



**AKADEMICKIE LICEUM
OGÓLNOKSZTAŁCĄCE PRZY PJATK**

Ul. Szczęśliwicka 33a

02-353 Warszawa

telefon: (+48) 22 408 53 52

e-mail: liceum@pja.edu.pl

